

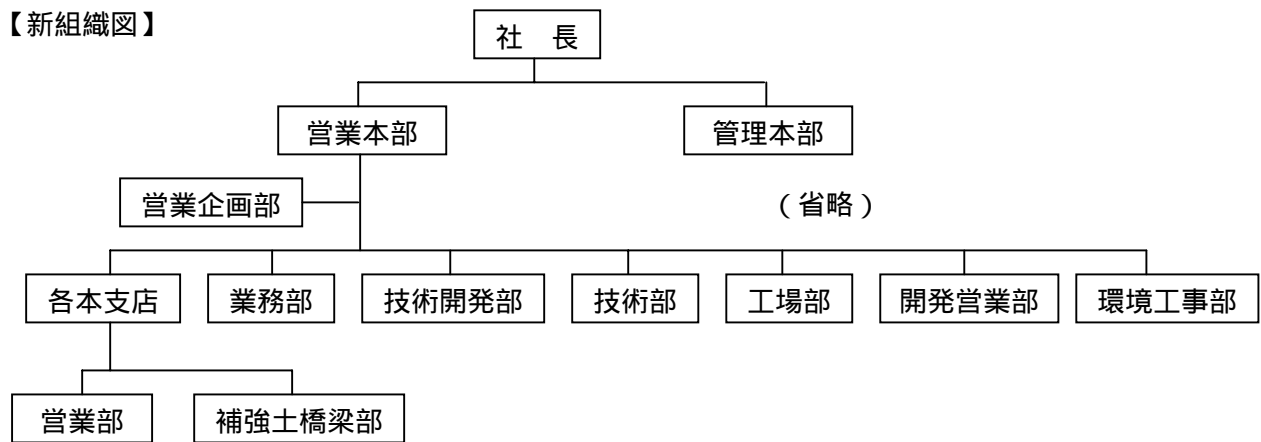
## 当社の組織変更および役員人事について

当社は、本年 7 月 1 日より、現在の重仮設事業本部および補強土事業本部の 2 事業本部を統合し、新たに営業本部を設置することといたしました。これは、企業としてより大きな総合力を発揮するための組織体制整備を目的としております。

原油や石炭などの天然資源や鉄鋼製品価格の上昇、各種関係法令の改正等に伴う事業環境の大きな変化といった建設業界を取り巻く厳しい状況の中で、当社は今後、さらに発展し社会に一層貢献できる企業たるべく、両事業で培った知恵を結集し総合力を磨いていきたいと存じます。

なお、各地域での営業店（本・支店）においては、重仮設を中心に担当する「営業部」もしくは「工務営業部」ならびに補強土および橋梁を中心に担当する「補強土橋梁部」を設置し、顧客の皆様への対応をさせていただきます。

【新組織図】



役員の変動（平成 20 年 6 月 26 日付）

（ 1 ）新任監査役候補

監 査 役（常勤） 藤 井 幹 雄 （現 名古屋支店副支店長兼総務管理部長）

（ 2 ）退任予定取締役および監査役

田 村 實 （現 取締役営業部門副総括兼営業推進部長）

武 田 通 夫 （現 常勤監査役）

篠 崎 隆 一 （現 常勤監査役）

( 3 ) 取締役の担当業務 ( 平成 20 年 7 月 1 日付 )

代表取締役社長	廣瀬 太一	
専務取締役	岩瀬 征夫	管理本部長
取締役	松田 紘和	営業本部長兼開発営業部長兼総括安全衛生管理者
取締役	坂本 和治	営業本部副本部長兼営業企画部長
取締役	三宅 秀樹	営業本部副本部長兼工場部長 兼技術開発部・技術部管掌

以上