

建設技術公開「EE 東北'19」への出展について

ヒロセグループは、2019年6月5日(水)から6日(木)までの2日間、みやぎ産業交流センター夢メッセみやぎで開催される「建設技術公開 EE 東北'19」へ出展いたします。

EE 東北は、国土交通省東北地方整備局主催で1990年から開催されており、ヒロセグループは9度目の出展となります。今回は、2社の主力商品をラインナップし、VR体験や模型を通じてわかりやすくご紹介します。皆様のご来場を、ぜひお待ちしております。



1. 開催内容

主催：EE 東北実行委員会

名称：建設技術公開「EE 東北'19」

<http://www.thr.mlit.go.jp/tougi/eetohoku/ee19/index.html>

会期：2019年6月5日(水) 10:00-16:30 6日(木) 9:30-16:00

会場：みやぎ産業交流センター 夢メッセみやぎ本館 (ブース:A-60)

交通：JR 仙石線 多賀城駅～会場間、無料シャトルバス運行

入場料：無料

2. 展示品

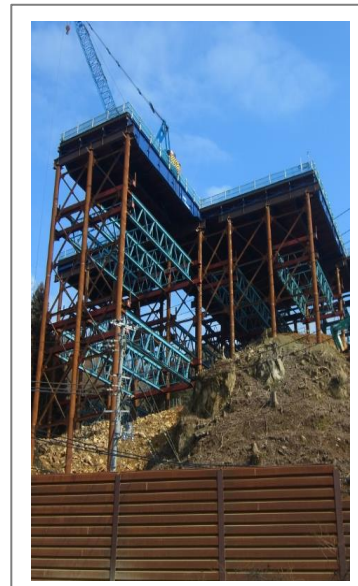
ヒロセメガビーム®
高強度腹起材 (ヒロセ)



ヒロセツインビーム®
高強度切梁材 (ヒロセ)



高速施工仮栈橋シリーズ
(ヒロセ)



プレガーター®III
超大型重機対応仮栈橋 (ヒロセ)



地中連続壁工法
(成幸利根)



お問い合わせ

ヒロセ株式会社 東北支店橋梁部／郷内 政実 TEL:022-265-6204

成幸利根株式会社 東北支店営業部／菅沼 邦洋 TEL:022-221-2316

以上